



Състезание „Аз, природата и светът”

III клас

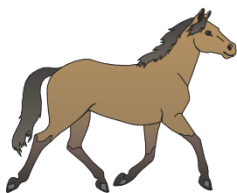
Училище: клас:.....
Име, презиме, фамилия:

1. Свържи картините със съответната група.

РАСТЕНИЯ

ЖИВОТНИ

ГЪБИ



2. От буквите състави думи, които означават условия за живот. Запиши.

в, д, а, о

р, х, а, а, н

в, е, с, т, и, л, а, н

ъ, з, х, д, в, у

3. Попълни изречението.

България е разположена в югоизточната
част на континента _____ и е част
от _____ полуостров.



4. Как може да се опази чистотата на въздуха и водата? Огради ГРЕШНИЯ отговор.

- а) като сечем дърветата;
- б) като събираме и изхвърляме отпадъците си отделно;
- в) като садим растения и правим пречиствателни станции.



5. Допълни текста.

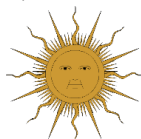
Водата няма форма, но има и Тя е добър Движението на водата в природата се нарича

6. Кои са свойствата на въздуха? Огради верните отговори.

- а) безцветен; г) сладък; ж) поддържа горенето;
- б) син; д) без мирис; з) крехък;
- в) без вкус; е) прозрачен; и) не поддържа горенето.

7. Разпредели и запиши:

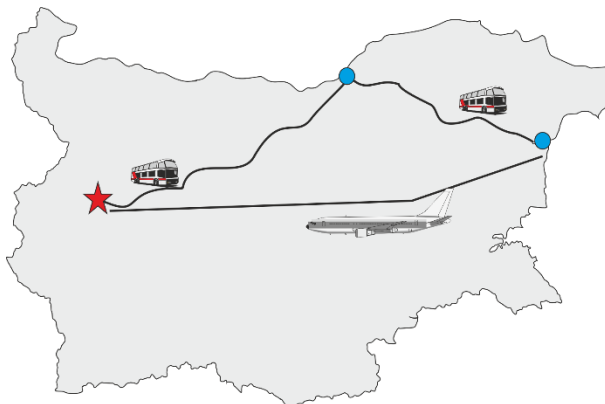
камък, рокля, облак, дърво, книга, компютър, птица, звезда, химикал, чаша, картина, планета, слънце, стол



ПРИРОДА	НАПРАВЕНО ОТ ЧОВЕКА

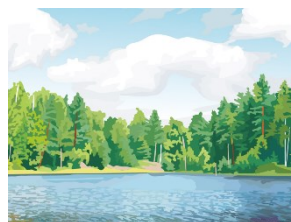
8. Попълни пропуснатото.

Ученици от трети клас тръгнаха на екскурзия с автобус. На север достигнали бреговете на единствената плавателна река в България – река След това продължили до морската ни столица – град Завърнали се със самолет в родния си град – столицата на България – град



9. В България най-много планински езера има в: Огради верния отговор.

- а) Стара планина;
- б) Витоша;
- в) Рила и Пирин.



10. Кое природно богатство НЕ се среща в планините? Огради верния отговор.

- а) гори;
- б) билки;
- в) морска сол.

11. Валежи са:

Огради верния отговор.

- а) градушка и пара;
- б) дъжд и сняг;
- в) лед и мъгла.



12. Напиши главните посоки на света.



С коя държава граничи България на изток? Огради верния отговор.

- а) Румъния;
- б) Гърция;
- в) не граничи с държава.

13. Кое правило трябва да се спазва при пресичане на пътното платно? Огради верния отговор.

- а) Не пресичам на пешеходна пътека;
- б) Пресичам платното, без да спирам и да се оглеждам;
- в) Пресичам след като се огледам внимателно.